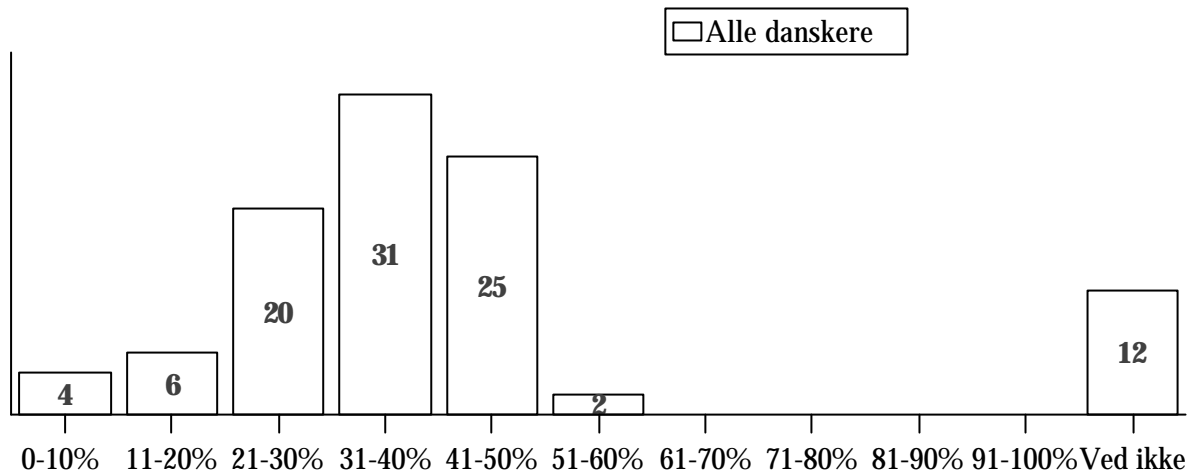


Befolkningens syn på indkomstskatten



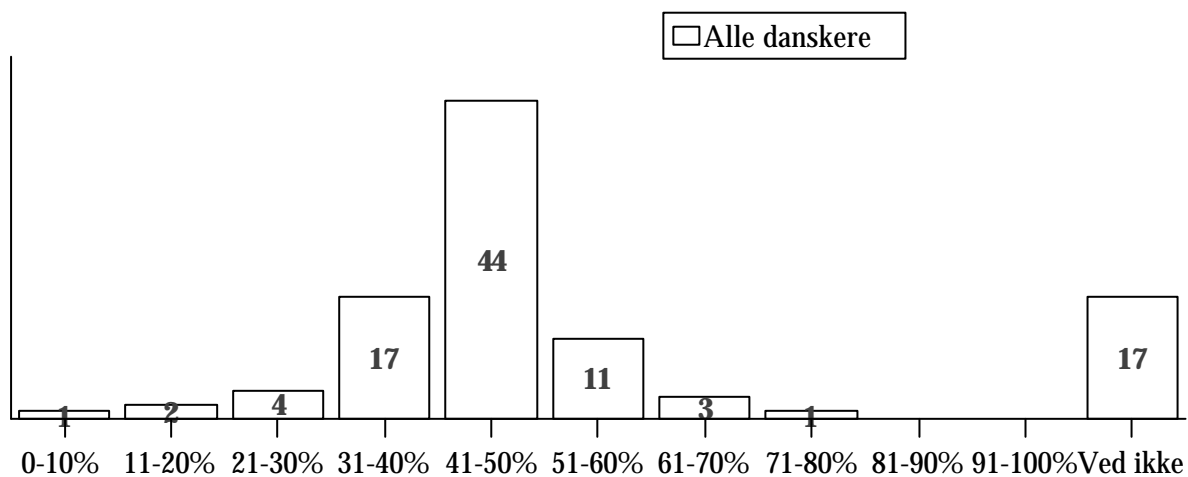
"Det diskuteres fra flere forskellige sider, hvor stor en andel af den personlige indkomst, det er rimeligt at betale til det offentlige i form af indkomstskat. Hvor stor en del af deres personlige indkomst, er det efter Deres opfattelse rimeligt, at De betaler i skat?""*



*Svarpersonerne har haft mulighed for at tilkendegive hvilken af ovenstående procentkategorier, de anser for rimelig.



"Hvor stor en andel af Deres personlige indkomst vil De vurdere, at De betaler til det offentlige i form af indkomstskat?""*

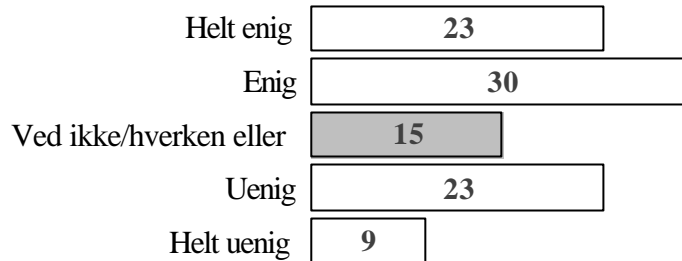


*Svarpersonerne har haft mulighed for at tilkendegive hvilken af ovenstående procentkategorier, de anser for rimelig.

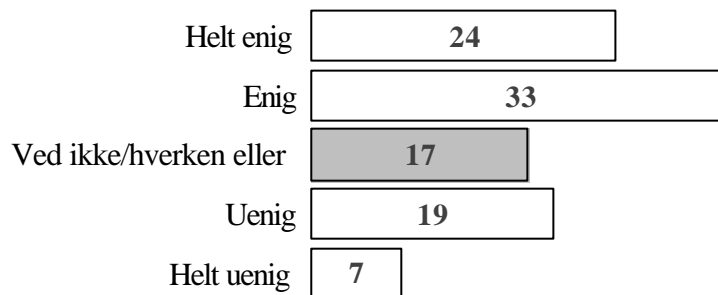
Gallups undersøgelse er baseret på i alt 958 interview med et repræsentativt udsnit af danskere fra 18 år og opefter i perioden 20.-26.6 2001.

Befolkningens syn på indkomstskatten

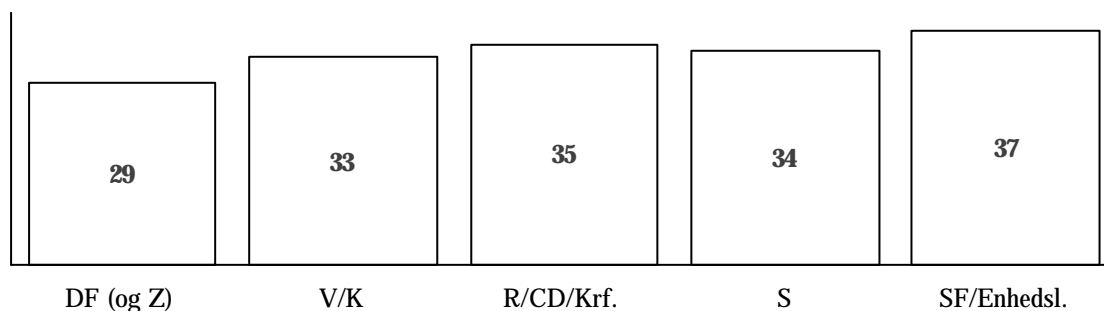
? "Den forskel, der er mellem den andel af min indkomst, jeg betaler i skat og den andel, personer med en væsentlig større indkomst betaler, er helt rimelig"



? "Den forskel, der er mellem den andel af min indkomst, jeg betaler i skat og den andel, personer med en væsentlig mindre indkomst betaler, er helt rimelig"



? "Den gennemsnitlige 'rimelige' andel af indkomsten, der skal betales i indkomstskat - opdelt på partier..."*



*Tallene er beregnet som et vægtet gennemsnitsmål baseret på middelværdien inden for hver procentkategori.

Gallups undersøgelse er baseret på i alt 958 interview med et repræsentativt udsnit af danskere fra 18 år og opefter i perioden 20.-26.6 2001.

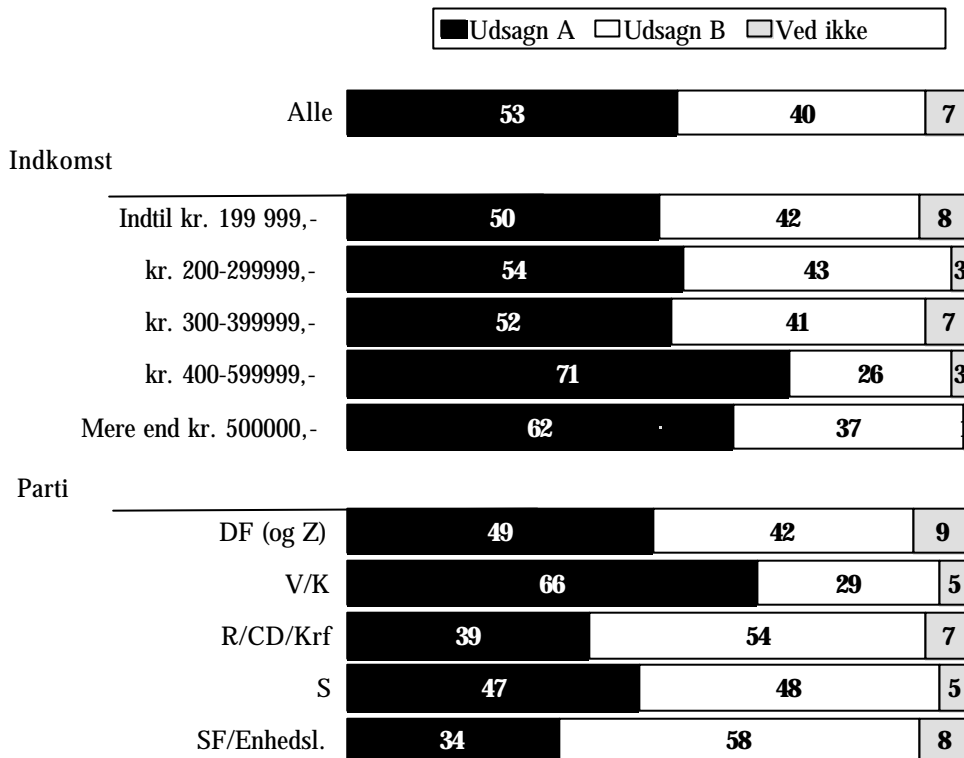
Befolkningens syn på indkomstskatten

"Hvilket af følgende udsagn er De mest enig i?"

?

A: Det er ikke rimeligt at betale mere end halvdelen af den personlige indkomst i indkomstskat - uanset hvor meget man tjener eller i hvor høj grad det offentlige har brug for pengene.

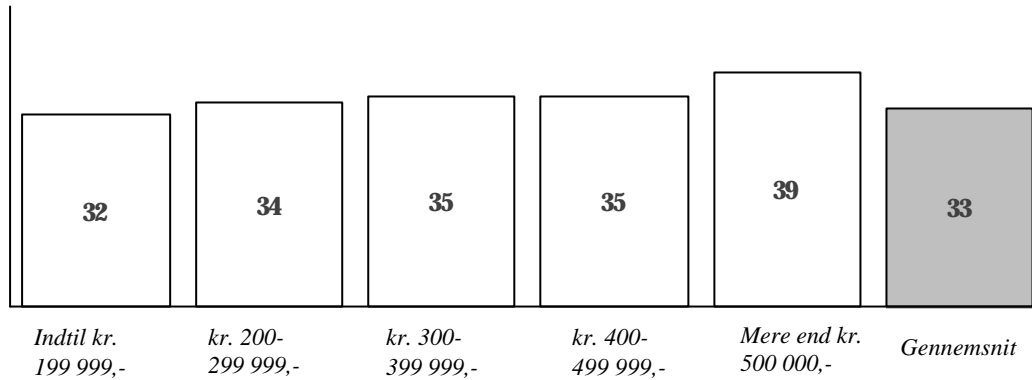
B: Det er helt rimeligt, at personer med en høj indkomst betaler mere end halvdelen af deres indkomst til det offentlige i form af indkomstskat?"



Gallups undersøgelse er baseret på i alt 958 interview med et repræsentativt udsnit af danskere fra 18 år og opefter i perioden 20.-26.6 2001.

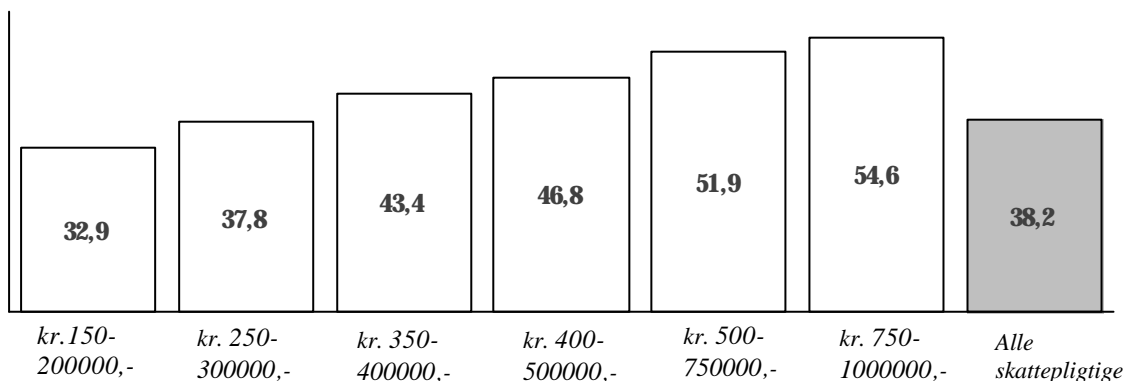
Befolkningens syn på indkomstskatten

? Danskernes vurdering af hvor stor en del af den personlige indkomst, det er rimeligt at betale i indkomstskat opdelt på indkomstgrupper*



*Tallene er beregnet som et vægtet gennemsnitsmål baseret på middelværdien inden for hver procentkategori.

? Skatteministeriets vurdering af den gennemsnitlige andel af den personlige indkomst, der går til at betale indkomst- og ejendoms værdiskat, AM- og SP. bidrag*



*Lovmodelberegninger på grundlag af stikprøve på ca. 1 pct. af befolkningen. Med personlig indkomst menes indkomst før fradrag af AM- og SP-bidrag. Da ejendomsværdiskat også er indeholdt i denne beregning er tallene ikke direkte sammenlignelige med Gallups resultater, som kun omhandler skatten af den personlige indkomst. Kilde. www.skm.dk/tal

Gallups undersøgelse er baseret på i alt 958 interview med et repræsentativt udsnit af danskere fra 18 år og opefter i perioden 20.-26.6 2001.